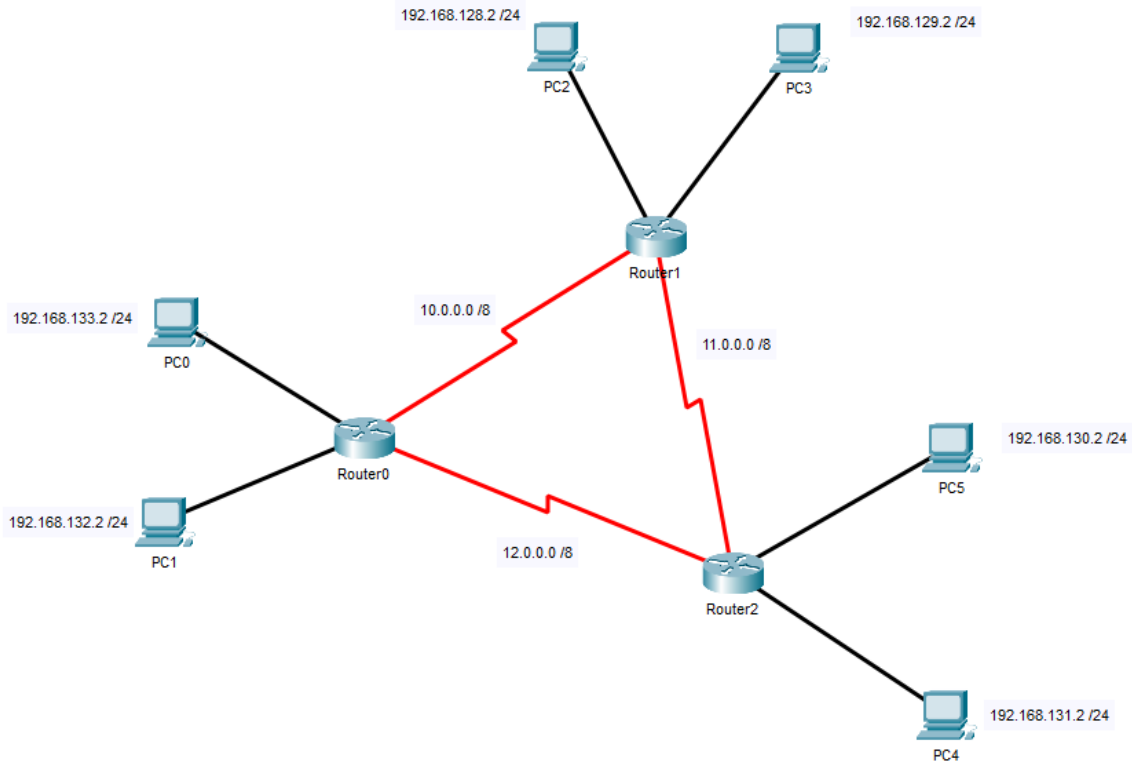


# Supernetting

## Aufgabe 1



Erstelle das im Bild zu sehende Netzwerk im Packet Tracer. Achte bei der Konfiguration der Router darauf, dass die Routen statisch angelegt werden, ohne jedoch Default-Routen zu benutzen.

Trage die erstellten Routen in die folgenden Tabellen ein:

Router0

Netzwerk	Maske	Next Hop

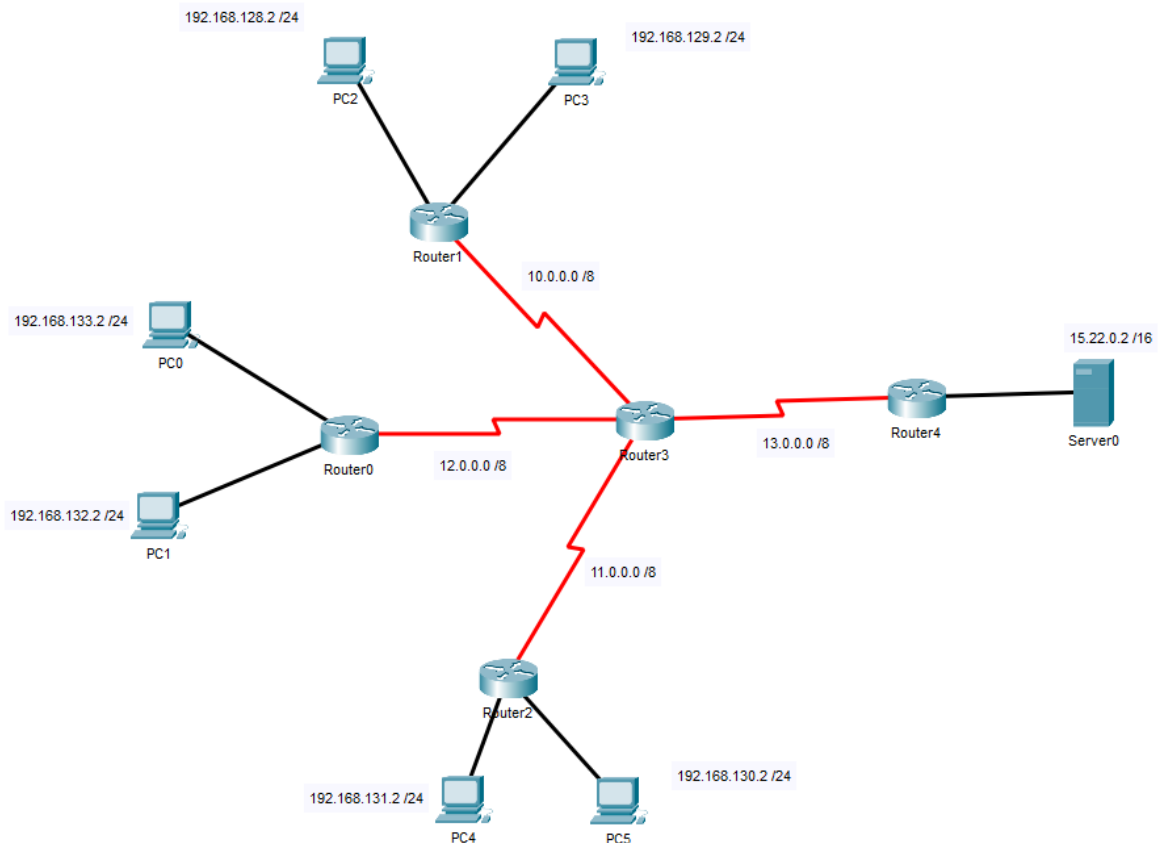
Router1

Netzwerk	Maske	Next Hop

Router2

Netzwerk	Maske	Next Hop

Aufgabe 2



Das zuvor erstellte Netzwerk wird nun um zwei Router erweitert. Passe die Konfiguration der existierenden Router an und konfiguriere Router3 und Router4.

Um die Konfiguration zu testen wird ein Webserver in das Netzwerk eingefügt, um eine Verbindung zum Internet zu simulieren. Starte den HTTP-Service auf dem Server und vergewissere dich, dass der Webserver von den Hosts aus zu erreichen ist

Trage die erstellten Routen in die folgenden Tabellen ein:

Router0

Netzwerk	Maske	Next Hop

## Router1

Netzwerk	Maske	Next Hop

## Router2

Netzwerk	Maske	Next Hop

## Router3

Netzwerk	Maske	Next Hop

## Router4

Netzwerk	Maske	Next Hop