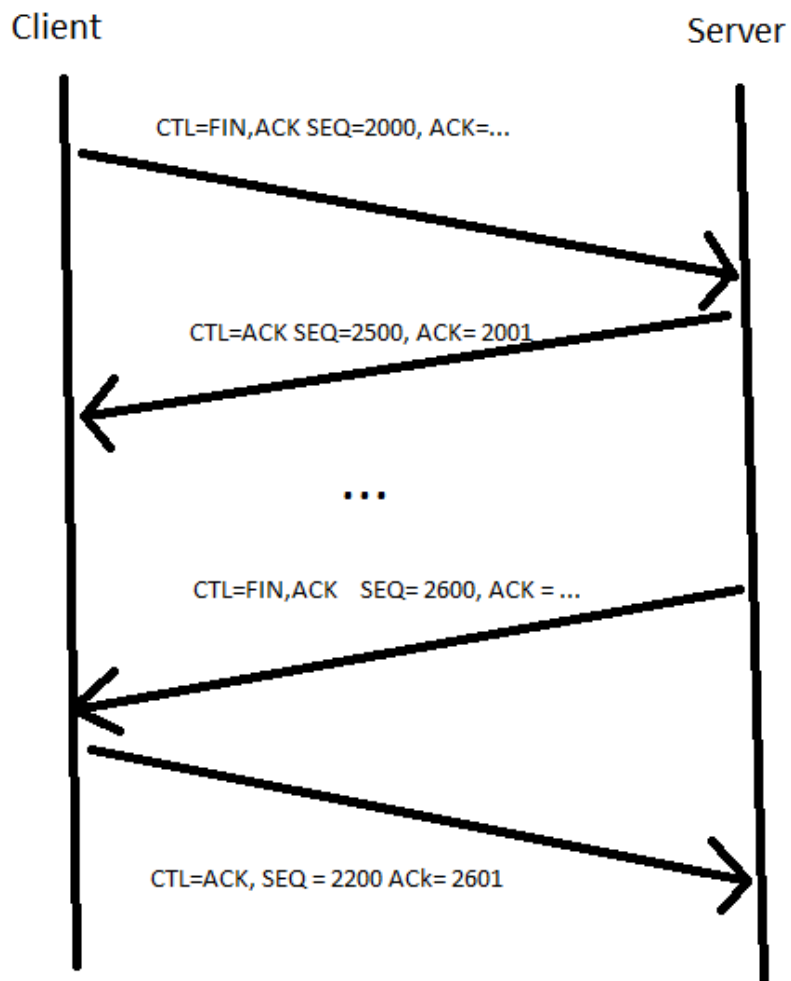
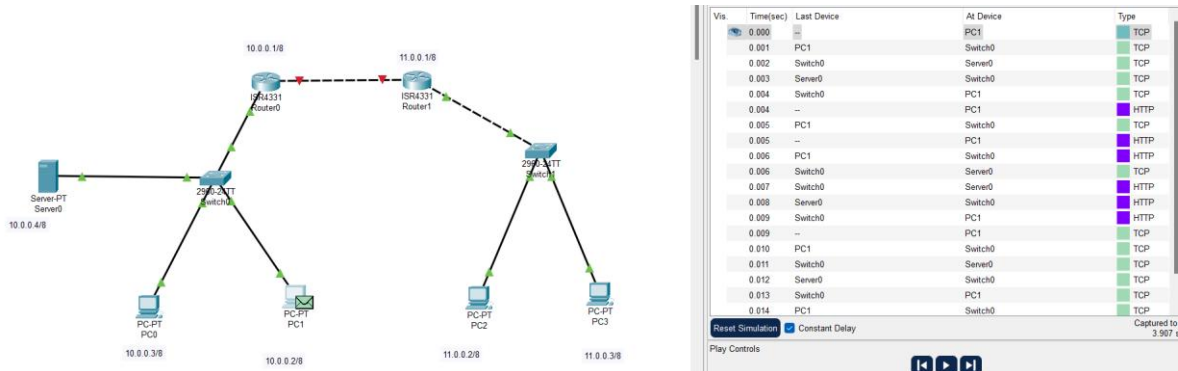


4. Wozu dient das **FIN**-Flag?



Teil 2 – TCP mit HTTP untersuchen



1. Vorbereitung:

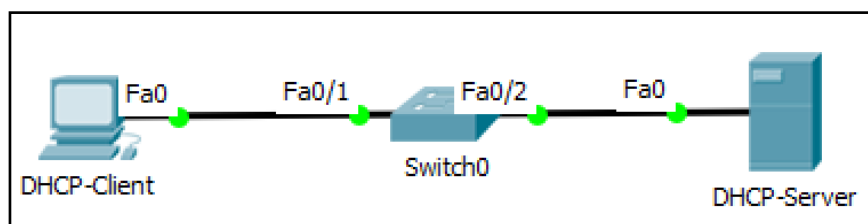
- Desaktiviere alle Filter außer HTTP & TCP
- Um das Aufrufen der Webseite zu simulieren musst du beim PC auf den DESKTOP -> WEB BROWSER gehen und die IP des Servers eingeben (Es wurde noch kein DNS konfiguriert).
- Du musst für folgende Punkte ein Screenshot der PDU Informationen in welchen die Informationen zum TCP verwendet werden reinkopieren.

2. Szenario 1 POIs:

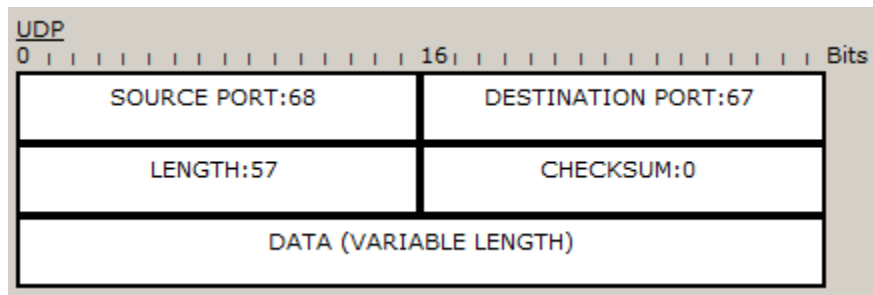
- TCP Verbindungsanfrage des Clients, Woran erkennt man dies?
- TCP Verbindungsanfrage wird akzeptiert, Woran erkennt man dies?
- TCP Verbindung wurde hergestellt. Woran erkennt man dies?
- Das Erste Packet mit den gefragten Informationen wird verschickt. Woran erkennt man dies?
- Die Informationen zur Anzeige der Webseite sind alle angekommen, woran erkennt man dies?
- Die TCP Verbindung wird geschlossen. Woran erkennt man dies?

Teil 3 – UDP

- Was bedeutet UDP?
- In welchen Aspekten unterscheiden sich TCP und UDP?
- Erstelle das folgende Netzwerk in Packet Tracer.



DHCP ist ein Protokoll, das auf UDP basiert. Führe eine schrittweise Simulation des initialen DHCP-Paketaustauschs aus. Siehe dir dabei an wie der UDP-Header aufgebaut ist. Welche Informationen sind im Header enthalten?



Falls dein PC schon eine IP erhalten hat, kannst du ihn, genau wie Router, jeder Zeit an- und ausschalten. Nach jedem Neustart wird eine Konfiguration der Netzwerkkarte mittels DHCP stattfinden.

